

1.PP LEGENDA MÍSTNOSTÍ

| Míst.č. | Místnost                 |
|---------|--------------------------|
| 0.01    | VYMĚNÍK                  |
| 0.02    | ROZVODNA ELEKTRO         |
| 0.03    | STUDIO                   |
| 0.04    | STUDIO                   |
| 0.05    | STUDIO                   |
| 0.06    | SKLAD                    |
| 0.07    | VÝTAH                    |
| 0.08    | SKLAD KNIH               |
| 0.09    | RAMPA                    |
| 0.10    | GARÁŽ                    |
| 0.11    | SCHODIŠTĚ                |
| 0.13    | DVŮR                     |
| 0.15    | SCHODIŠTĚ                |
| 0.16    | ODPADKY                  |
| 0.17    | HRUBÁ PŘÍPRAVA ZELENINY  |
| 0.18    | PŘÍJEM ZBOŽÍ SKLAD       |
| 0.18A   | CHLADICÍ BOX             |
| 0.19    | SKLAD                    |
| 0.20    | SCHODIŠTĚ                |
| 0.21    | NÁKLADNÍ VÝTAH           |
| 0.22    | STROJOVNA VZT            |
| 0.23    | VÝTAH                    |
| 0.24    | TECHNICKÁ MÍSTNOST - UPS |
| 0.25    | CHODBA                   |
| 0.26    | SKLAD                    |
| 0.27    | ÚDRŽBA                   |
| 0.28    | SKLAD                    |
| 0.29    | ÚKLID                    |
| 0.30    | PŘEDSÍŇ WC               |
| 0.31    | WC MUŽI                  |
| 0.32    | PŘEDSÍŇ WC               |
| 0.33    | WC ŽENY                  |
| 0.34    | SKLAD                    |
| 0.35    | SKLAD                    |

PŮDORYS 1.PP



LEGENDA ZNAČEK NZS:

- ER ústředna NZS
- reproduktor nástěnný (povrchový)
- reproduktor podhledový (zapuštěný)
- reproduktor oboustranný nástěnný (povrchový)
- reproduktor nástěnný výkonový projektor (povrchový)

PROVEDENÍ REPRODUKTORŮ JE PATRNO Z PŮDORYSNÝCH VÝKRESŮ DLE UMÍSTĚNÍ REPRODUKTORŮ. VÝKONOVÉ A AKUSTICKÉ PARAMETRY MUSÍ ODPOVÍDAT POŽADAVKŮM ČSN EN 50849 NA SLÝŠITELNOST A SROZUMITELNOST PRO KAŽDÝ DANÝ PROSTOR INDIVIDUÁLNĚ.

- STANICE HLASATELE NZS

Adresa prvků NZS na lince: R1A.03

R1A.03  
R<sub>0</sub>=3W  
V<sub>0</sub>=3m  
— pořadí prvku na lince  
— označení reproduktorové linky  
— nastavení výkonu reproduktoru  
— výška umístění reproduktoru  
— údaje uvažované při výpočtu.  
Reproduktory podhledové budou umístěny na stropě, zapuštěným do podhledu.

LEGENDA rozdělení do reproduktorových zón:

- reproduktorová zóna pokoje ubytování
- reproduktorová zóna kanceláře a knihovna
- reproduktorová zóna chodby a technické zázemí

LEGENDA KABELOVÉ TRASY:

- kabelová trasa linky reproduktorů NZS v provedení se zachovanou funkční odolností při požáru, B2cas1d1, P30-R, použity budou kabely s dimenzí 2x1 a 2x1,5 a 2x2,5mm
- kabelová trasa propojení ústředny NZS a stanice hlasatele budou kategorie FTP CAT5E, B2cas1d1.

- kabelový rošt/zláb
- prostup do dalšího podlaží
- vedení v tr. pod omítkou /ve stěně
- vedení v tr. stropem /nad podhledem
- vedení v tr. v podlaze
- vedení na povrchu
- významná změna výšky rozvodů

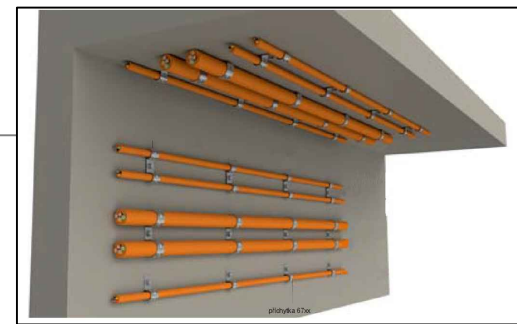
Detaily vedení kabelových tras jsou uvedeny na výkrese a v technické zprávě.

POPIS VEDENÍ KABELŮ FUNKČNÍCH PŘI POŽÁRU:

ULOŽENÍ KABELŮ V KABELOVÉM ŽLABU  
A NA STOUPAČI KABELOVÉ LAVCE / ŽEBRIKU



ULOŽENÍ NA PŘÍCHÝTKÁCH NA PŘÍCHÝTKÁCH



POPIS VEDENÍ:

KABELE BUDOU SPLŇOVAT B2cas1d1.  
VEDENÍ REPRODUKTOROVÉ LINKY NZS BUDE V PROVEDENÍ B2cas1d1,P45-R VEDENÉ V KABELOVÉ TRASE S FUNKČNÍ INTEGRITOU PŘI POŽÁRU 45min, V SOULADU S ČSN A PBR.

SESTAVA KABELOVÉ TRASY MUSÍ ODPOVÍDAT NAVODU VÝROBCE PRO KABELOVÉ TRASY FUNKČNÍ PŘI POŽÁRU P45-R DLE ČSN, V SOULADU S NORMOU ČSN 73 0848 !

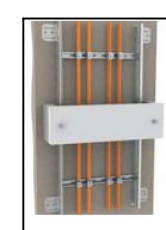
POPIS:

SVORKOVÉ ZAPOJENÍ ZAŘÍZENÍ PROVÉST DLE DOKUMENTACE KONKRÉTNÍHO VÝROBCE, OD DODAVATELE BUDE SOUČASTÍ DÍLENSKÉ DOKUMENTACE. VŠECHNY KOVOVÉ SKŘÍNE PŘIPOJIT NA ZEMNÍ SBĚRNICI. PU POŽÁRNÍ UCPAVKA SE ŘÍDÍ DOKUMENTACÍ PBR. DODRŽET ODSŮPOVÉ VZDÁLENOSTI OD VEDENÍ ELEKTROINSTALACE. REPRODUKTORY NA STROPECH - KOGORINGOVAT S OSVĚTLENÍM A OSTATNÍMI TECHNOLOGIEMI (POTRUBÍ VZT apod.).

NZS:

VÝBER VHODNÝCH TYPŮ REPRODUKTORŮ MUSÍ BÝT DODAVATELEM TECHNOLOGIE PROVEDEN S OHLEDEM NA KONKRÉTNÍ UMÍSTĚNÍ REPRODUKTORU A POŽADOVANÉ VÝKONOVÉ A AKUSTICKÉ PARAMETRY DANÉ POŽADAVKY NORMY ČSN EN 50849 NA SLÝŠITELNOST A SROZUMITELNOST PRO KAŽDÝ DANÝ PROSTOR INDIVIDUÁLNĚ !  
DETAILY PROVEDENÍ BUDOU S OHLEDEM NA KONKRÉTNÍ VYBRANOU TECHNOLOGII DODAVATELE ŘEŠENY V RÁMCI REALIZAČNÍ A DÍLENSKÉ DOKUMENTACE.  
SVORKOVÉ ZAPOJENÍ BUDE PROVEDENO DLE DOKUMENTACE VÝROBCE. VŠECHNY KOVOVÉ SKŘÍNE PŘIPOJIT NA ZEMNÍ SBĚRNICI.  
PŘED UVEDENÍM DO PROVOZU JE NUTNÉ ZKONTROLOVAT AKTUÁLNÍ ZATÍŽENÍ JEDNOTLIVÝCH ZESILOVAČŮ A V PŘÍPADĚ NUTNOSTI PŘEROZDĚLIT ZATÍŽ TAK, ABY VÝKON ODPOVÍDAL VÝKONOVÝM PARAMETRŮM ZESILOVAČŮ A NEMOHLO DOJÍT K POŠKOZENÍ ZESILOVAČŮ.

ODLEHČENÍ V TAHU



SYSTÉM ODLEHČENÍ V TAHU PRO VEDENÍ FUNKČNÍ PŘI POŽÁRU BUDE INSTALOVÁNO NAHOŘE V KAŽDEM PATŘE KABELOVÉ STOUPAČKY.

VÝŠKOVÝ SYSTÉM BpV ±0,000 = 208,500 m n. m. úroveň podlahy 1.NP

| REVIZE: | POPIS ZMĚNY: | DATUM: | VYPRACOVAL: |
|---------|--------------|--------|-------------|
|         |              |        |             |
|         |              |        |             |
|         |              |        |             |

|  |  |   |  |
|--|--|---|--|
| AKCE: STAVEBNÍ ÚPRAVY A MODERNIZACE IVUC ASTORKA, NOVOBRANSKÁ 691/3, BRNO  |  | STUPĚŇ PD: DSP - DOKUMENTACE PRO PROVÁDĚNÍ STAVBY |  |
| INVESTOR A OBJEDNATEL: Janáčkova akademie múzických umění v Brně, Beethovenova 690/2, 602 15 Brno                        |  | OBJEKT: SO 01 - ASTORKA                           |  |
| MÍSTO STAVBY: pozemek parc. č. 257, k.ú. 610003 Město Brno   |  | PROFESE: D.1.4.h2 EPS a NZS                       |  |
| GENERÁLNÍ PROJEKTANT: INTAR a.s., Beethovenova 691/17a, 602 00 Brno, tel.: +420 543 422 211, www.intar.cz, info@intar.cz |  | ZAKÁZKOVÉ ČÍSLO: 20514011-4                       |  |
| HLAVNÍ INŽENÝR PROJEKTU: ING. ARCH. B. LANCMAN, blancman@intar.cz  |  | AUTORIZACE:                                       |  |
| HLAVNÍ ARCHITEKT PROJEKTU: ING. ARCH. B. LANCMAN, blancman@intar.cz  |  | DATUM: 07/2022                                    |  |
| ZHOTOVITEL ČÁSTI:  |  | FORMÁT: 8 x A4                                    |  |
| ODPOVĚDNÝ PROJEKTANT: ING. MARTIN MECA, mmeca@intar.cz   |  | KOPIE:  |  |
| VYPRACOVAL: ING. MARTIN MECA, mmeca@intar.cz   |  | MĚŘITKO: 1:100                                    |  |
|  |  | VÝKRES: PŮDORYS 1.PP NZS                          |  |
|  |  | EVIDENČNÍ ČÍSLO: 20514011-4/D14h2/01              |  |
|  |  | ČÍSLO VÝKRESU: 10                                 |  |
|  |  | REVIZE:   |  |